



PLENER / OUTDOOR

ARCADE FR, BLOCKLIGHT

Gama lekkich produktów

LAC 650 SL, SUNBLOCK



UPF 50+

Zastosowania :

Namioty, pergole, glamping, markizy, konstrukcje ogrodowe, tkaniny kempingowe, markizy, żagle zacieniające, małe struktury demontowalne.

[EN] APPLICATIONS :

Tents, pergolas, glamping, awnings, garden outbuildings, camping cloths, blinds, shade sails, small structures

[DE] ANWENDUNG :

Zelte, Pergolen, Glamping, Zeltdecken, Pavillons, Gartenhäuser, Markisen, Zeltdecken, Vorhänge, Sonnensegel, Kleine strukturen.

[ES] APLICACIONES :

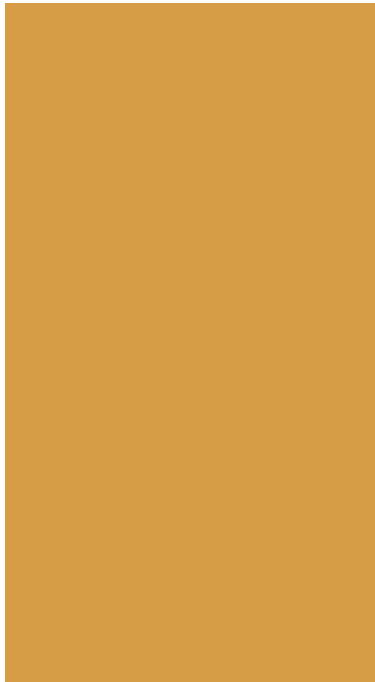
Carpas, pérgolas, toldos, glamping, toldos, telas de camping, velas de sombra, persianas, carpas desmontables.

[IT] APPLICAZIONI :

Tende da sole, pergolati, glamping, casette da giardino, tende da campeggio, tende, vele ombreggianti, strutture smontabili.



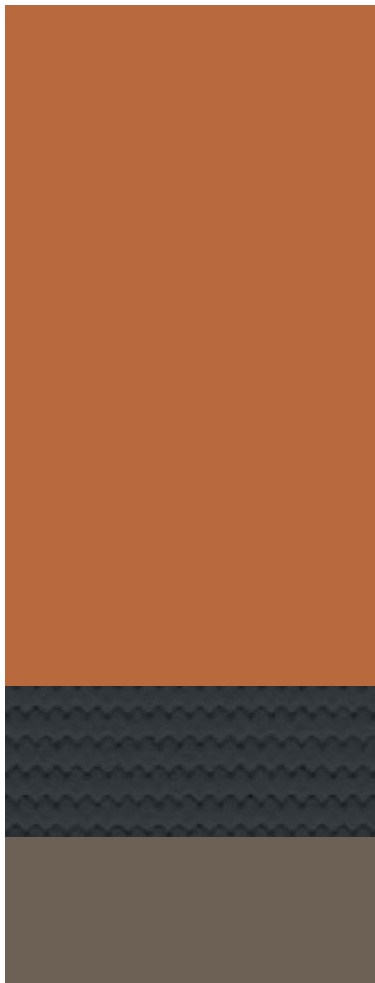
TRANSLUCENTNOŚĆ



ARCADE FR

500 g/m²

GŁADKI



LAC 650 SL

680 g/m²

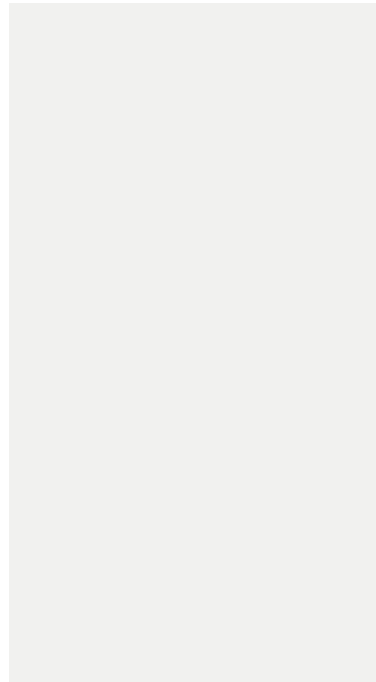
GŁADKI

TEX

MAT



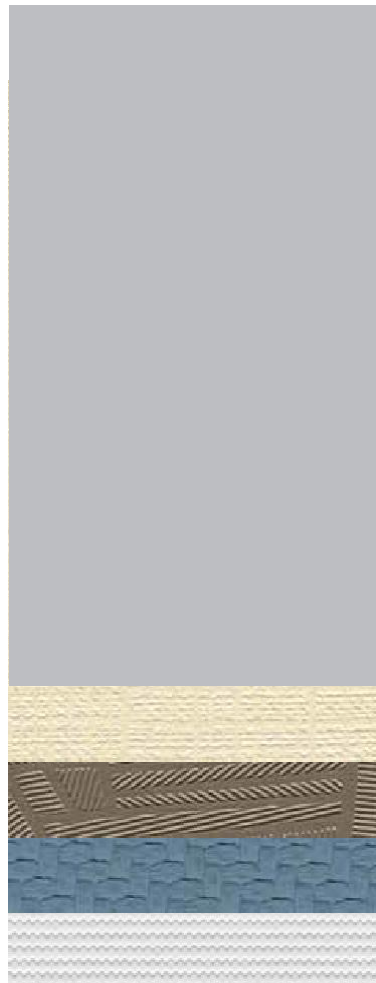
OPAQUE - BLACKOUT



BLOCKLIGHT

680 g/m²

GŁADKI



SUNBLOCK

850 g/m²

GŁADKI

LIN

MOSAIC

CARBON

TEX

AR ARCADE FR



UPF 50+



500 g/m²



M2 / B1 / BS
NFPA701
B-S2-D0

L65 LAC 650 SL



UPF 50+

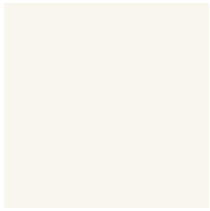


680 g/m²



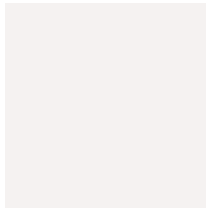
M2 / B1 / BS
NFPA701
B-S2-D0

SATIN

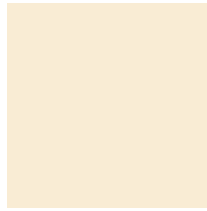


867 AR L65

(RAL 9010)



7310 L65



7462 AR L65

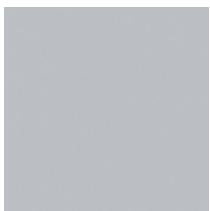


7458 AR L65

(RAL 1015)



7654 AR

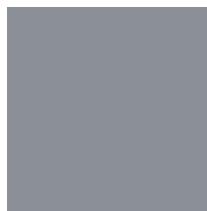


654 AR L65

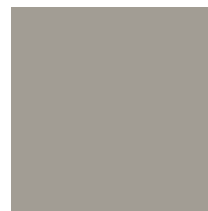


7379 AR L65

(RAL 7040)



652 L65



939 L65



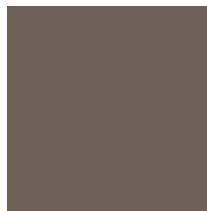
7653 AR



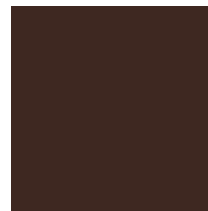
7655 AR



7409 L65



7534 L65

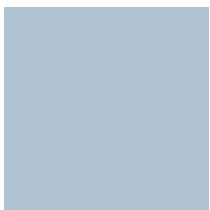


887 L65

(RAL 8017)



7419 L65



7651 AR L65



7450 AR L65

(RAL 5015)



941 AR L65



7309 L65

(RAL 5013)



810 AR L65

(RAL 9005)



7533 L65



7539 L65

(RAL 6018*)



995 AR L65

(RAL 6026)



567 L65

SATIN



7456 L65
(RAL 1003)



7538 L65



7500 L65



7507 AR L65
(RAL 3002)



7426 L65



7650 AR L65



7648 AR



7646 AR L65

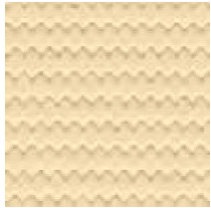


7652 AR L65

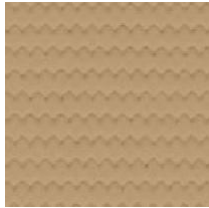


7656 L65

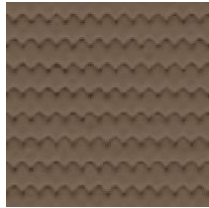
TEX



7669 L65
(RAL 1015)



7711 L65



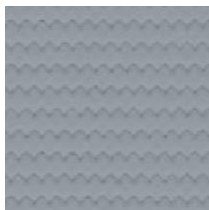
7676 L65



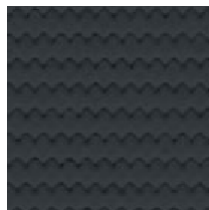
7681 L65



7696 L65
(RAL 9010)

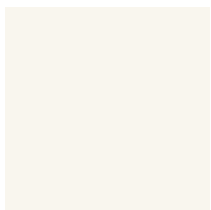


7726 L65



7747 L65
(RAL 7016)

MAT



7742 L65
(RAL 9010)



7743 L65



7746 L65
(RAL 9005)



7745 L65



7744 L65

SUNBLOCK



UPF 50+

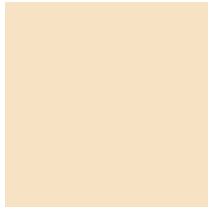


850 g/m²

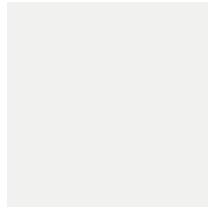


M2 / B1 / BS
NFPA701
B-S2-D0

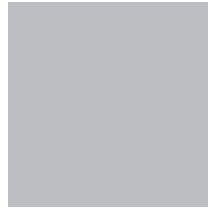
SATIN



7398



7279



654

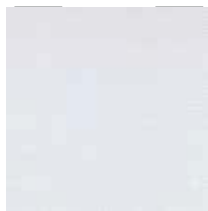


7650

LIN



7464



7463



7469

MOSAIC



7511



7512



7510

CARBON



7544



7543



7668

TEX



7678



7677

BI-COLOR

7506

REF. SCTEX	SUNBLOCK			BLOCK LIGHT	
Szerokość	3.00 ■ 2.50			3.00 ■ 2.50	
Nawój	30	60	250	30	60
7398		•	•		
7279		•	•	•	•
654		•	•		
7650	•	•			
7464 LIN	•	•			
7463 LIN	•	•			
7469 LIN	•	•			
7511 MOSAIC	•	•			
7512 MOSAIC	•	•			
7510 MOSAIC	•	•			
7544 CARBON	•	•			
7543 CARBON	•	•			
7668 CARBON	•	•			
7678 TEX	•	•			
7677 TEX	•	•			
7506 BI COLOR		■	■		



REF. SCTEX	RAL	L65 LAC650 SL			AR ARCADE FR			
		3.00 ■ 2.50			3.02 ■ 2.50		1.50	
Szerokość		30	60	250	30	60	30	60
Nawój		30	60	250	30	60	30	60
867	9010	•	•	•	•	•	•	•
7742 (M)	9010	•	•					
7696 (T)	9010	•	•					
7310	-	•	•	•				
7462	-	•	•	•	•	•	•	•
7745 (M)	-	•	•					
7458	1015	•	•		•	•	•	•
7669 (T)	1015	•	•					
7654	-				•	•	•	•
654	-	•	•	•	•	•	•	•
7743 (M)	-	•	•					
7379	7040	•	•		•	•	•	•
7726 (T)	7040	•	•					
652	-	•	•					
939	-	•	•	•				
7653	-				•	•	•	•
7655	-				•	•	•	•
7409	-	•	•	•				
7711 (T)	-	•	•					
7534	-	•	•					
7744 (M)	-	•	•					
7676 (T)	-	•	•					
887	8017	•	•					
7419	-	•	•	•				
7747 (T)	7016	•	•					
810	9005	•	•	•	•	•	•	•
7746 (M)	9005	•	•					
7651	-	•	•		•	•	•	•
7450	5015	•	•	•	•	•	•	•
941	-	•	•	•	•	•	•	•
7309	5013	•	•					
7533	-	•	•					
7539	6018	•	•					
995	6026	•	•	•	•	•	•	•
567	-	•	•					
7681 (T)	-	•	•					
7456	1003	•	•					
7538	-	•	•					
7500	-	•	•					
7507	3002	•	•	•	•	•	•	•
7426	-	•	•					
7650	-	•	•		•	•	•	•
7648	-				•	•	•	•
7646	-	•	•		•	•	•	•
7652	-	•	•		•	•	•	•
7656	-	•	•					

ARCADE FR

KOLOR			Gtot EXT	C°		
867	74	12	0,1		12	
7462	71	14	0,11		12	
7458	66	23	0,09		6	
7654	37	61	0,07		0,4	
654	45	54	0,05		0,2	
7379	32	68	0,06		0,1	
7653	32	67	0,07		0,2	
7655	50	46	0,07		1,9	
7651	56	39	0,07		1,1	
7450	31	62	0,1		0,1	
941	26	64	0,12		0	
810	5	95	0,09		0	
995	22	72	0,06		0	
7507	25	62	0,14		1	
7650	27	71	0,07		0,1	
7648	24	75	0,07		0	
7646	26	73	0,07		0,1	
7652	38	58	0,08		1,2	

BLOCKLIGHT

KOLOR			Gtot EXT	C°		
7279	72	28	0,02		0	

Odbicie energii słonecznej (%)
Réflexion Solaire (%) / Wärme Reflektion (%)
Reflexión Solar (%) / Riflessione Solare (%)

Absorbacja energii słonecznej (%)
Absorption Solaire (%) / Wärme Absorption (%)
Absorción Solar (%) / Assorbimento Solare (%)

Gtot EXT Współczynnik nastonecznienia kombinacji tkanina + oszklenie referencyjne C
Facteur solaire de l'ensemble toile + vitrage de référence C
Gesamtenergiedurchlassgrad der Kombination Verglasung C + Sonnenschutz
Factor solar de la combinación del tejido + vidrio de referencia C
Fattore solare dell'insieme telo + vetro di riferimento C

Opaque
Opaque / Opak / Opaco / Opaco

Komfort termiczny
Confort Thermique / Wärme-Komfort
Confort Térmico / Comfort Termico

Transmisja wizualna (%)
Transmission Visuelle (%) / Licht Transmission (%)
Transmisión Visual (%) / Transmissione Visiva (%)

Ochrona wizualna
Protection Visuelle / Visueller Schutz
Protección Visual / Protezione Visiva

ochrona UV 100%
Protection UV 100% / UV-Schutz 100%
Protección UV 100% / Protezione U.V. 100%

UPF 50+

LAC 650 SL

KOLOR			Gtot EXT	C°		
867	75	12	0,09		11	
7742 / 7696	74	14	0,09		9	
7310	73	16	0,09		9	
7462 / 7745	68	24	0,08		5	
7458 / 7669	46	54	0,05		0	
654 / 7743	32	68	0,06		0	
7379 / 7726	26	74	0,07		0	
652	28	72	0,06		0	
939	54	41	0,07		0,2	
7409 / 7711	14	86	0,08		0	
7534	14	86	0,08		0	
7744 / 7676	6	94	0,09		0	
887	6	94	0,09		0	
7419	57	39	0,06		1	
7651	31	65	0,08		0	
7450	27	66	0,1		0	
941	9	90	0,09		0	
7309	6	94	0,09		0	
7747	5	95	0,09		0	
810 / 7746	56	34	0,1		7	
7533	38	56	0,09		0,5	
7539	22	72	0,06		0	
995	21	78	0,07		0	
7681	35	59	0,1		0	
567	53	35	0,11		7	
7456	53	36	0,1		3,2	
7538	47	42	0,11		0,7	
7500	24	71	0,1		0,2	
7507	8	92	0,09		0	
7426	27	72	0,07		0	
7650	25	74	0,07		0	
7646	38	59	0,07		0,5	
7652	28	70	0,07		0,2	
7656						

SUNBLOCK

KOLOR			Gtot EXT	C°		
7398 / 7464	68	32	0,03		0	
7511 / 7544						
7678						
7279 / 7463	72	28	0,02		0	
7543 / 7677						
654 / 7469	45	55	0,05		0	
7512						
7650	26	74	0,07		0	
7510	16	84	0,08		0	
7668	30	70	0,07		0	

ARCADE FR BLOCKLIGHT LAC 650 SL SUNBLOCK

Nośnik <i>Support / Trägergewebe</i> <i>Soporte / Supporto</i>	550 dtex PES HT	550 dtex PES HT	1100 dtex PES HT	1100 dtex PES HT
Szerokość <i>Laize / Breite / Ancho / Altezza</i>	1.50 - 3.02 m	2.50 - 3.00 m	2.50 - 3.00 m	2.50 - 3.00 m
Powłoka <i>Enduction / Beschichtung</i> <i>Revestimiento / Spalmatura</i>	PVC (Lowick)	PVC (Lowick)	PVC (Lowick)	PVC (Lowick)
Wykończenie <i>Finition / Ausstattung / Acabado / Finizione</i>	Cleangard	Cleangard	Cleangard	Cleangard
Waga całkowita <i>Poids Total / Gesamtgewicht</i> <i>Peso total / Peso totale</i>	500 g/m ²	640 g/m ²	680 g/m ²	850 g/m ²
Odporność na rozerwanie > NF EN ISO 1421 <i>Résistance rupture / Reissfestigkeit / Resistencia a la rotura / Resistenza alla rottura</i>	150/150 daN / 5 cm	150/150 daN / 5 cm	260/250 daN / 5 cm	260/250 daN / 5 cm
Odporność na rozdarcie > DIN 53363 <i>Résistance déchirure / Weiterreissfestigkeit Resistencia al desgarrar / Resistenza allo strappo</i>	15/15 daN	15/15 daN	32/28 daN	32/28 daN
Przyczepność > NF EN ISO 2411 <i>Adhérence / Haftung / Adherencia / Aderenza</i>	7 daN / 5 cm	7 daN / 5 cm	8 daN / 5 cm	8 daN / 5 cm
Wydłużenie pod obciążeniem (Wątek / Osnowa) > NF EN 15619 <i>Allongement sous charge (Ch / Tr)</i> <i>Verbleibende Verformung (K / S)</i> <i>Alargamiento bajo carga (urdimbre / trama)</i> <i>Allungamento sotto carico (ordito / trama)</i>	<1% / <3%	<1% / <3%	<1% / <2%	<1% / <2%
Odkształcenie resztkowe (Wątek / Osnowa) > NF EN 15619 <i>Déformation résiduelle (Ch / Tr)</i> <i>Dehnung unter Last (K / S)</i> <i>Deformación residual (urdimbre / trama)</i> <i>Deformazione residua (ordito / trama)</i>	<0.4% / <1.2%	<0.4% / <0.8%	<0.4% / <0.8%	<0.4% / <0.8%
Odporność na temperaturę > NF EN 1876-2 <i>Températures d'utilisation</i> <i>Temperaturbeständigkeit</i> <i>Resistencia máxima a la temperatura</i> <i>Resistenza alla temperatura</i>	-30°C +70°C (24h)	-30°C +70°C (24h)	-30°C +70°C (24h)	-30°C +70°C (24h)
Trudno zapalność > NF P 92503 / DIN 4102 / BS 7837 <i>Ignifugation / Brennverhalten</i> <i>Ignifugación / Ignifugazione</i>	M2 / B1 / BS NFPA701 B-S2-D0	M2 NFPA701 CSFM Title 19	M2 / B1 / BS NFPA701 B-S2-D0	M2 / B1 / BS NFPA701 B-S2-D0

Wartości średnie. Nabywca naszych produktów jest odpowiedzialny za sprawdzenie aktualności powyższych danych w najnowszej karcie technicznej dostępnej pod adresem www.saintclairtextiles.com / *Valeurs moyennes. Il est de la responsabilité de l'acheteur de nos produits de vérifier qu'il possède les données en vigueur au travers de la dernière fiche technique disponible sur www.saintclairtextiles.com / Alle angegebenen Werte sind ca. Werte. Es obliegt dem Käufer unserer Produkte, die Gültigkeit der obenstehenden Angaben zu überprüfen, on the latest data sheet available at www.saintclairtextiles.com / Valores medios. Es responsabilidad del comprador de nuestros productos verificar la validez de los datos, on the latest data sheet available at www.saintclairtextiles.com / Valori medi. È di responsabilità dell'acquirente dei nostri prodotti di controllare la validità dei presenti dati, sull'ultima scheda tecnica disponibile www.saintclairtextiles.com*

5 YEARS
GARANTIE - WARRANTY

Skontaktujecie się z nami w sprawie warunków gwarancji



Tkaniny PVC Saint Clair Textiles nadają się do recyklingu.

[FR] Les produits PVC Saint Clair Textiles sont recyclables

[DE] Alle PVC-beschichteten Saint Clair Textiles Produkte sind recyclebar

[ES] Todos los artículos recubiertos de PVC Saint Clair Textiles son reciclables

[IT] Tutti i prodotti in PVC Saint Clair Textiles sono riciclabili

RESOURCE



Wszystkie tkaniny powlekane PVC można ciąć

[FR] Tous les articles enduits PVC sont tronçonnables

[DE] Für alle PVC-beschichteten Produkte gibt es den Schneide-Service

[ES] Todos los artículos recubiertos de PVC se pueden cortar

[IT] Tutti i prodotti spalmati in PVC si possono tagliare nella misura desiderata

Unikalna dla Saint Clair Textiles obróbka specjalna zapobiegająca wnikaniu pleśni przez kapilarność. Tkanina zachowuje dłuższą żywotność i swój oryginalny aspekt

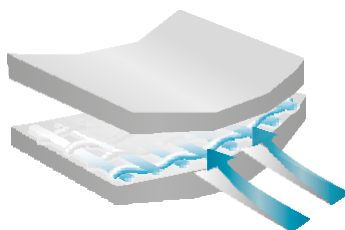
[FR] Traitement spécifique à Saint Clair Textiles pour empêcher la moisissure par capillarité. Le tissu dure plus longtemps et garde son aspect d'origine.

[DE] Das einzigartige Herstellungsverfahren von Saint Clair Textiles verhindert Schimmelbildung. Das Gewebe hat eine längere Lebensdauer und behält seine ursprüngliche Optik.

[ES] Tratamiento específico de Saint Clair Textiles para evitar el moho por capilaridad, ayuda al tejido a durar más tiempo y se vea como nuevo.

[IT] Trattamento specifico Saint Clair Textiles per impedire la muffa per capillarità. Il tessuto aumenta la sua durata nel tempo mantenendo il suo aspetto originale.

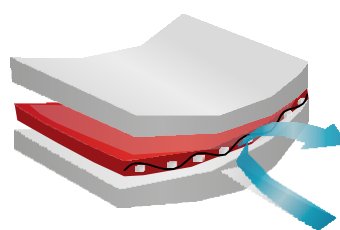
Klasyczne powlekanie



Penetracja wilgoci

Enduction classique : pénétration de l'humidité
Klassisches Beschichtungsverfahren : feuchtigkeitsdurchdringung
Recubrimiento clásico : penetración de humedad
Spalmatura classica : penetrazione dell'umidità

Saint Clair Textiles LOWICK System



Całkowita impregnacja włókna

Imprégnation totale des fils dans la matière
Vollständige Imprägnierung des Garns im Gewebe
Impregnación total del hilo del material
Impregnazione totale dei fili nel materiale

FINITION CLEANGARD

Gładki lakier nawierzchniowy Cleangard zapobiega zabrudzeniom i ułatwia czyszczenie. Solidna ochrona przed czynnikami atmosferycznymi.

[FR] Traitement sur les deux faces pour un état de surface lisse et moins salissant.

Une protection résistante aux intempéries.

[DE] Oberflächenbehandlung auf beiden Seiten für eine glatte und stärker schmutzabweisende Oberfläche.

Wirksamer Schutz gegen Witterungseinflüsse.

[ES] Tratamiento en las dos caras para conseguir una superficie lisa y más limpia. Una protección resistente a la intemperie.

[IT] Trattamento sulle due facce per garantire una superficie liscia e meno sensibile allo sporco. Una protezione resistente alle intemperie.

ZALETY

Avantages / Vorteile / Ventajas / Ventaggi



Odporność na warunki atmosferyczne

Résistant aux intempéries / Wetterbeständig / Resistente a la intemperie / Resistente alle intemperie



Łatwiejszy do czyszczenia

Plus facilement nettoyable / Leichter zu reinigen / Más fácil de limpiar / Più facile da pulire



Bardzo dobra zgrzewalność

Trés bonne soudabilité / Sehr gute Schweißbarkeit / Muy buena soldabilidad / Ottima saldabilità



Dłuższa żywotność

Plus de longévité / Längere Lebensdauer / Mayor vida útil / Maggiore durata



Elastyczność

Souple / Flexibilität / Flexibilidad / Buona flessibilità

Gładza powierzchnia, mniej podatna na zabrudzenia.

Plus lisse et moins adhérente aux salissures / Glatte und weniger schmutzanzfällig / Más lisa y menos adherente para las manchas / Più liscia e meno sensibile allo sporco.

Karta techniczna / Certyfikaty

[FR] Fiches techniques / PV Feu...

[DE] Technische Daten / Zertifikate ...

[ES] Datos técnicos / Certificados ...

[IT] Dati tecnici / Certificati ...



SCTEX.FR/OUTDOOR

Wartości średnie. Nabywca naszych produktów jest odpowiedzialny za sprawdzenie aktualności powyższych danych w najnowszej karcie technicznej dostępnej na stronie www.saintclairtextiles.com. verage values.

Valeurs moyennes. Il est de la responsabilité de l'acheteur de nos produits de vérifier qu'il possède les données en vigueur au travers de la dernière fiche technique disponible sur www.saintclairtextiles.com / Alle angegebenen Werte sind ca. Werte. Es obliegt dem Käufer unserer Produkte, die Gültigkeit der obenstehenden Angaben zu überprüfen, on the latest data sheet available at www.saintclairtextiles.com / Valores medios. Es responsabilidad del comprador de nuestros productos verificar la validez de los datos, on the latest data sheet available at www.saintclairtextiles.com / Valori medi. È di responsabilità dell'acquirente dei nostri prodotti di controllare la validità dei presenti dati, sull'ultima scheda tecnica disponibile www.saintclairtextiles.com

SYSTEM
LOWICK

MADE IN
FRANCE



FINITION
CLEANGARD

REACH
COMPLIANCE



SAINT CLAIR TEXTILES

415, avenue de Savoie
F-38110 Saint-Clair-de-la-Tour

Tel. (+33) 04 74 83 51 00

Fax (+33) 04 74 83 51 01

www.saintclairtextiles.com

